

Przykładowe fragmenty elewacji budynku
Mokotowskiej Fundacji Warszawianka – Wodny Park



Widok na elewację ogrodu zimowego, część zajmowaną przez banię ruską i taras na I piętrze



Mur oporowy przy zjeździe do garażu podziemnego



Schody przy pochylni (wjazd do garażu)



Bramy wjazdowe do garażu



Wnęka przy schodach przy wjeździe do garażu podziemnego





Fragment elewacji południowej
(drzwi do wymiany)



Widok na czerpnię (elewacja wschodnia)



Donice i cokół wzdłuż elewacji frontowej





Schody wzdłuż elewacji frontowej



Basen zewnętrzny – ślusarka do wymiany



Elewacja frontowa – cokół



Elewacja wschodnia
(drewniana część – bania ruska)



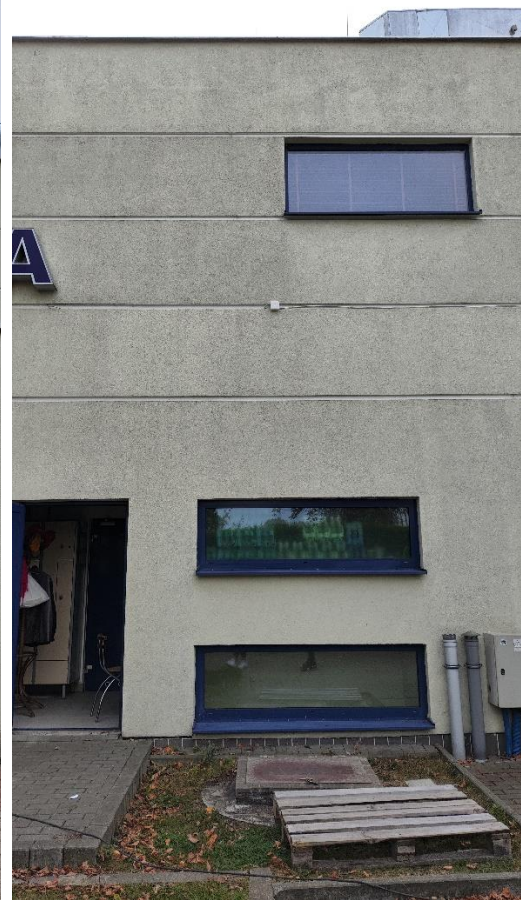
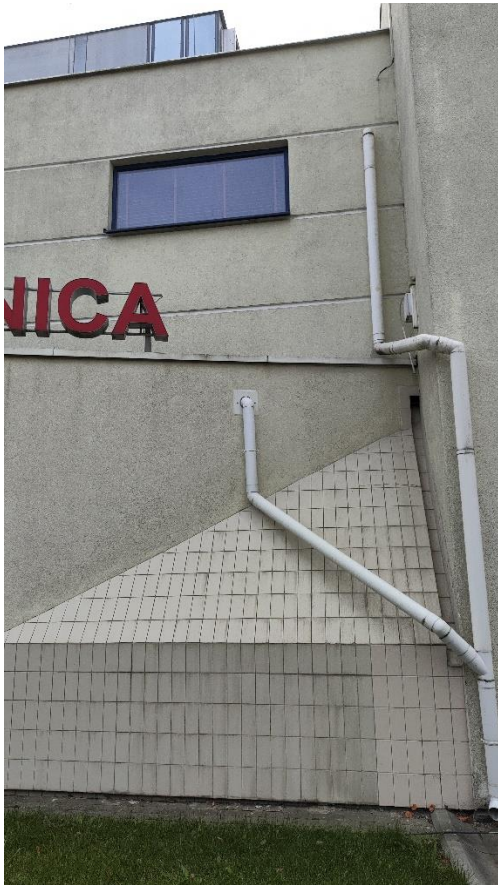
Narożnik elewacji wschodniej i północnej



Wnęka elewacji północnej



Elewacja północna



Elewacja północna